



projectnaam | BROEDPLAATS
periode | AUGUSTUS 2016 - DECEMBER 2017
opdrachtgever | HOPPENBROUWERS TECHNIEK UDENHOUT

ELLEN BROUWERS®
designing art
VAN OERS WEIJERS ARCHITECTEN BNA

Hoppenbrouwers Techniek groeit hard. Om hier het hoofd aan te kunnen bieden, werd om de hoek van het hoofdkantoor, een gedateerd bedrijfsverzamelgebouw gekocht. Met dit gebouw ontstond een soort campus. Er moest dus letterlijk en figuurlijk een link worden gelegd met het hoofdgebouw, maar wel met een duidelijke eigen identiteit en beleving. Verder moest er een inspirerende, huiselijk aandoende werkplek worden gerecreëerd, voor een groep techneuten, die zich bezig houdt met complexe opgaven. Een plek, die anders moest worden, dan hetgeen men gewend was.

Het gehele, bestaande gebouw is daartoe gestript. Voor wat betreft de gevels niet alleen noodzakelijk vanuit genoemd en esthetisch oogpunt, maar ook om deze aan te passen aan de eisen van deze tijd. Bijvoorbeeld voor wat betreft de isolatiewaarden e.d.

Er is voor gekozen, een strak blok te ontwerpen. Hierbij zijn de bestaande kozijnen zijn gehandhaafd, maar zijn beide entrees zijn geaccentueerd. De entree aan de zijde van het hoofdkantoor is onderdeel van een hoek, die compleet is opengegooid. De gevel bestaat uit 48-delig, monumentaal kunstwerk in glas. Te zien is een vliegende hopvogel, die zich uitspreidt over twee wanden. De vogel is verweven met een motief van zeshoeken (hexagonen), refererend aan de dakliggers, techniek en netwerken. De zeshoek en het motief komen op verschillende manieren terug, in het gehele ontwerp. De hopvogel symboliseert snelheid, techniek en doelgericht werken en past bijzonder goed bij opdrachtgever Hoppenbrouwers, die haar medewerkers 'Hopjes' noemt en die voor de tweede keer is uitgeroepen tot beste werkgever.

Het gebouw is bekleed met panelen van alucobond, met een opvallende kleur. Deze is ontleend aan de grote lamellen bij de entree van het hoofdkantoor, die eveneens zijn voorzien van glaskunst. De kleur komt in het interieur ook veelvuldig terug en vormt de basis van het gebruikte kleurenpalet. De nieuwe, wat industriële stijl moest transparant en dynamisch zijn, waarbij interieur en exterieur zover mogelijk, een eenheid zouden gaan vormen.

Het interieur betreft een complete herinrichting van in totaal 1.600 m², verdeeld over twee verdiepingen. Hier is als basis de vloerafwerking gekozen, als een plateau, waarop alle functionele onderdelen zijn geplaatst. Ter plaatse van de pantry's, de entrees en de toiletten is een gietvloer toegepast. Voor het overige deel is vloerbedekking toegepast. Dit is maatwerk en als geheel ontworpen. Ook hier ligt een motief van zeshoeken overheen. De vloer zorgt voor een basis en een totaal andere beleving. Op de verdieping is daarbij geen plafond toegepast en is de fraaie, bestaande combinatie van dakplaten, dakbalken en spanten in het zicht gelaten. En zeker in het geval van een technisch bedrijf niet onbelangrijk: Ook de installaties zijn zichtbaar!

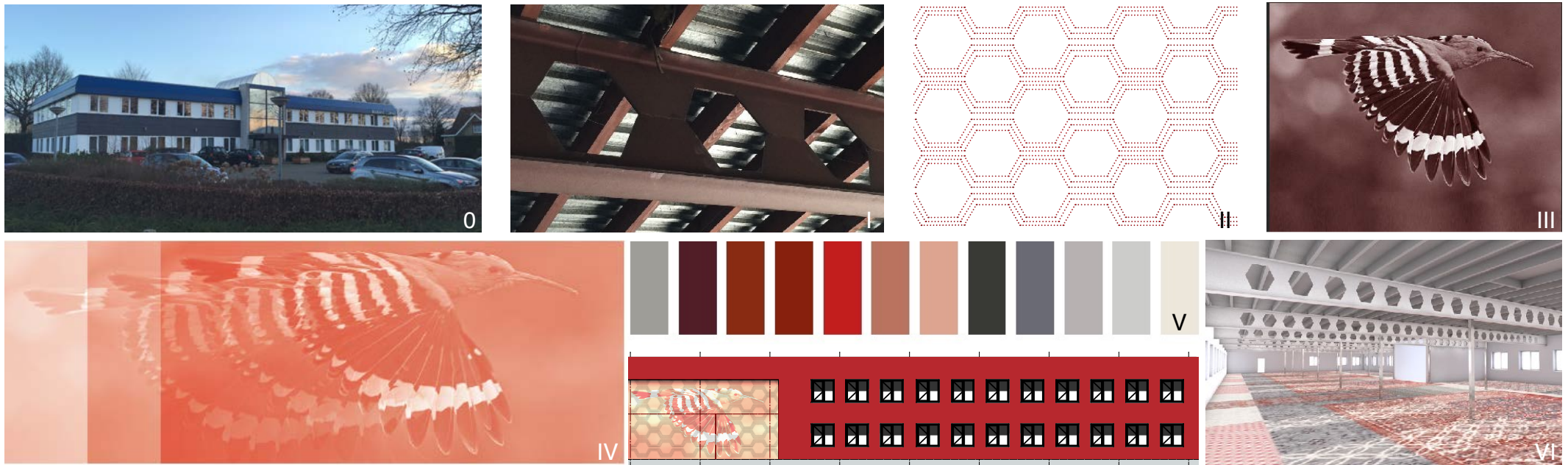
Een ander belangrijk en bijzonder aspect is, dat een groot gedeelte van de begane grond, nabij de entree, flexibel indeelbaar is. Met behulp van een ingenieus rail- en gordijnsysteem is hier van één grote ruimte, voor ontvangsten e.d., een verdeling te maken, tot in totaal vier kleinere ruimten.

Met een hopvogel als symbool, lag de naam van het gebouw voor de hand: 'Broedplaats'. Maar ook letterlijk past het en slaat het op het uitbreiden van projecten en het benadrukken van het nestgevoel. De noodzaak van samenwerken, in een inspirerende omgeving.

Architect en kunstenaar hebben deze periode van samenwerking als zeer inspirerend ervaren. Beide expertises, met als leidraad natuurlijk de opdracht en het einddoel, de verwevenheid van disciplines en het gebruik van duurzame materialen heeft tot een organisch resultaat geleid. We willen met onze inzending aantonen en nogmaals benadrukken, dat het samengaan van Architectuur en Kunst, een krachtig eindresultaat kan opleveren.

projectnaam	BROEDPLAATS
periode	AUGUSTUS 2016 - DECEMBER 2017
opdrachtgever	HOPPENBROUWERS TECHNIEK UDENHOUT

UITLEG BROEDPLAATS - EIGEN IDENTITEIT MET BELEVING & VERBINDING - IN VOGELVLUCHT



0 - Oorspronkelijke situatie: Een gedateerd bedrijfsverzamelgebouw

I - Eerste indruk na strippen bestaande interieur: Inspirerende ruimte onder de spanten van het dak.
Deze sfeer handhaven en optimaal gebruiken

II - Basis vorm ontwerp: Vorm geïnspireerd op spanten. Refereert aan techniek, netwerken en samenwerken

III - De afbeelding op de gevel is geïnspireerd op de Hopvogel. Link met de naam Hoppenbrouwers.
Symboliseert: Snelheid, techniek en doelgericht nesten bouwen.

IV - Concept schets gevel: Luchtig, transparant, beweging en ontwikkeling. Kennis delen en altijd verder

V - Uitgangspunt kleurenpalet zijn de aanwezige kleuren in spanten, dak en traditionele tapijten, inspiratiebron in het kader van een huiselijke sfeer

VI - Samenbrengen van alle voorgaande ideeën in één totaalconcept: in- en exterieur

De naam van het gebouw: BROEDPLAATS, slaat op het uitbroeden van projecten en het benadrukken van het nestgevoel
De noodzaak van samenwerken, in een inspirerende omgeving.

projectnaam	BROEDPLAATS
periode	AUGUSTUS 2016 - DECEMBER 2017
opdrachtgever	HOPPENBROUWERS TECHNIEK UDENHOUT

TOTAALONTWERP VLOERAFWERKING BEGANE GROND: 20 * 40 M1

Project number : C16199-0001

Revision/ date :

Project name : Hoppenbrouwers
Area description : Begaande Grond
Date : 24-03-2017

Drawn : Niels Frankin
Paper size : A3
scale : scale to fit

Notes:
* All estimated quantities are based upon the drawings provided, the accuracy of which is the responsibility of the client.
* Please verify existing layout against scope of work to ensure all areas have been accounted for.
* Before placing an order, quantities and design layouts should be verified by your designated contact number following a full site survey.
* Placement of an order against this calculated quantities will act as acceptance of finished installation package.
* Commercialized quantities are without industry standard overproduction and stock unless stated otherwise.
* Order placement that does not follow the final installation package will be for the responsibility of the client.

Notice to installer:
* Please ensure that all areas are "Dry laid" prior to installation, to ensure the correct pattern is shown that all rolls are positioned in the correct location and job direction.
* All areas located around the perimeter and any alterations made on site will be the installer's responsibility.
* Drawings are not to scale only when used if stated otherwise.
* Installation to be in compliance with D.S. 5323 or with Dts 16385 or with the National Institute of Carpet Fitters (NICF) manual.



projectnaam | BROEDPLAATS
periode | AUGUSTUS 2016 - DECEMBER 2017
opdrachtgever | HOPPENBROUWERS TECHNIEK UDENHOUT

ELLEN BROUWERS®
designing art
VAN OERS WEIJERS ARCHITECTEN BNA

TOTAALONTWERP VLOERAFWERKING EERSTE VERDIEPING: 20 * 40 M1

Project number : C16199-0101

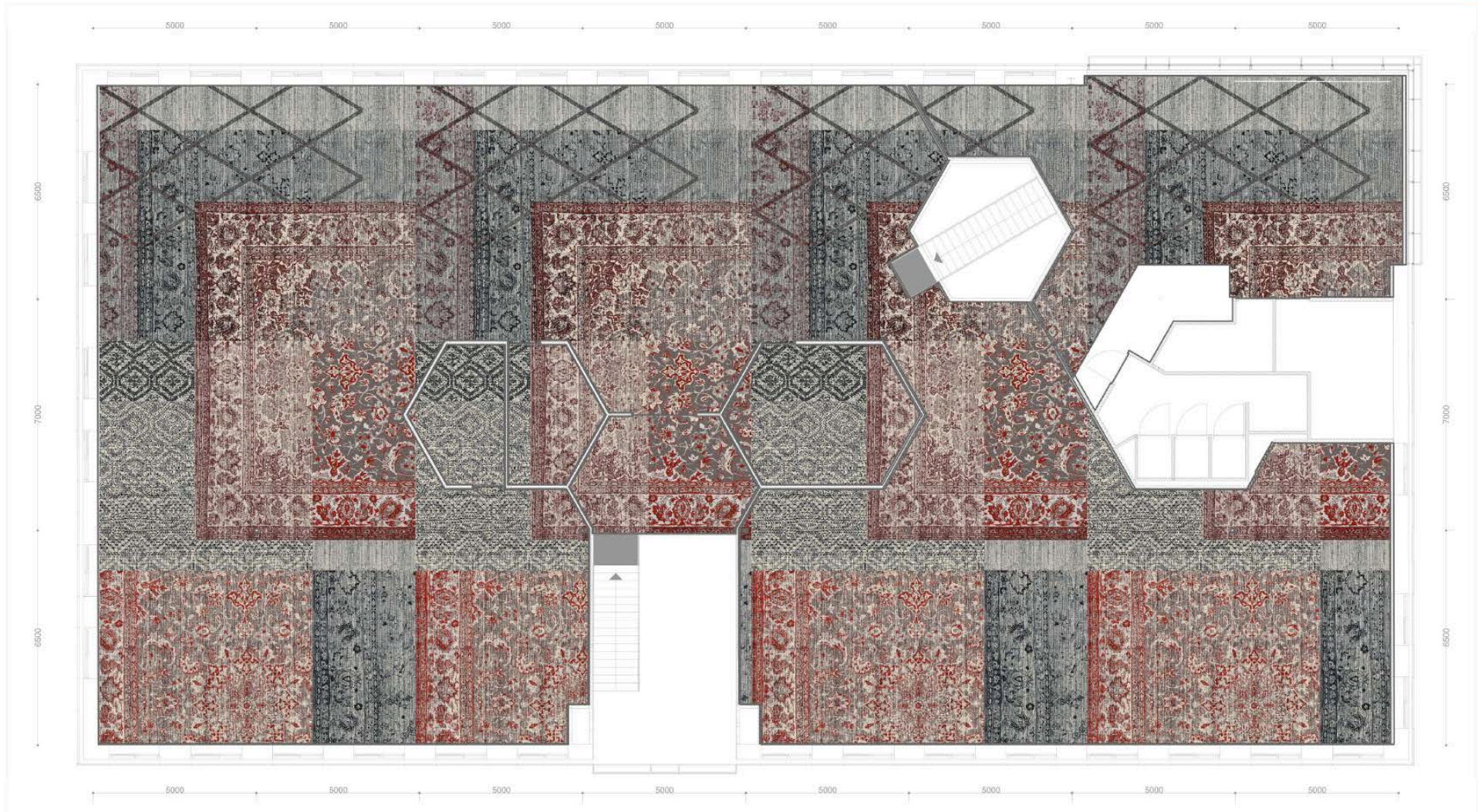
Project name : Hoppenbrouwers
Area description : Eerste Verdieping
Date : 24-03-2017

Revision/ date :

Drawn : Niels Franken
Paper size : A3
scale : scale to fit

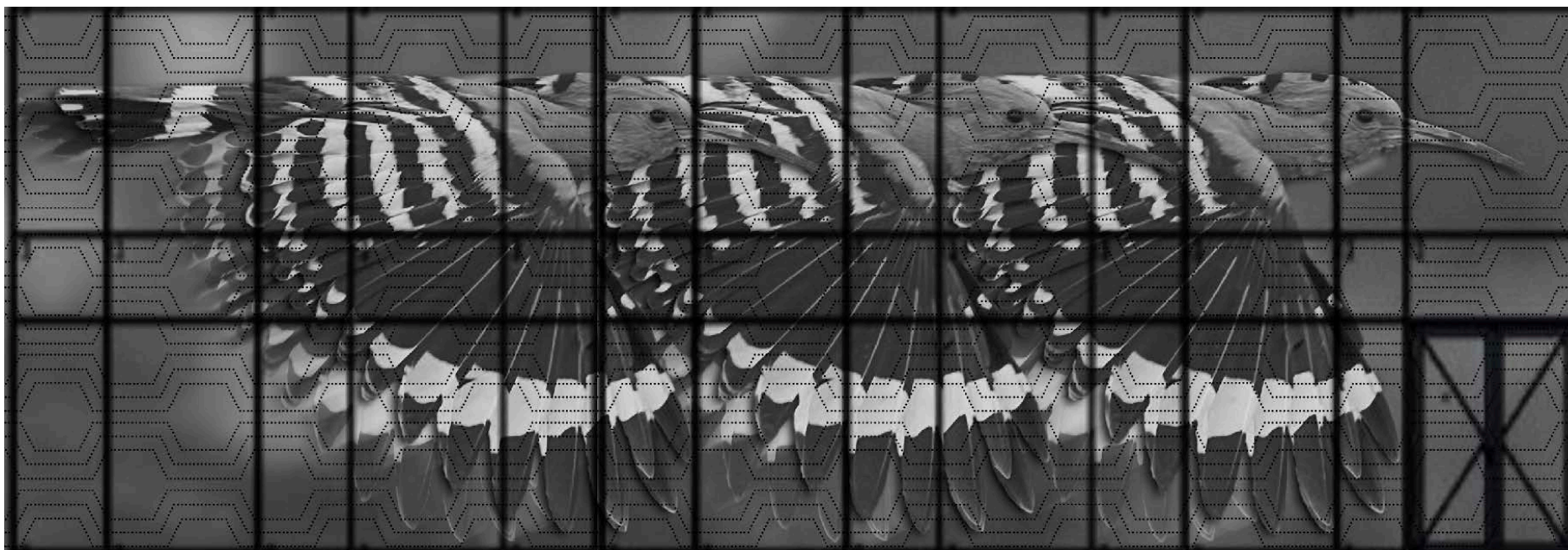
Notes:
* All estimated quantities are based upon the drawings provided, the accuracy of which is the responsibility of the client.
* Please verify existing layout against scope of work to ensure all areas have been accounted for.
* Before placing an order, quantities and design layouts should be verified by your designated carpet installer following a full site survey.
* Placement of an order against the calculated quantities will act as acceptance of finalized installation package.
* Communication quantities are without industry standard overproduction and waste; stock utilised stated otherwise.
* Order placement that does not follow the final installation package will be for the responsibility of the client.

Notes to installer:
* Desso recommends that all areas are "Dry laid" prior to installation, to assess the carpet pattern, to ensure that all rolls are positioned in the correct location and also direction.
* All seam layouts should be followed and any alterations made on site will be the installers responsibility.
* Drawings are not on scale only when and if stated otherwise.
* Installation to be in accordance with D.E.S. 5352 or with Dca 18365 or with the National Institute of Carpet Fitters (NICF) manual.



projectnaam | BROEDPLAATS
periode | AUGUSTUS 2016 - DECEMBER 2017
opdrachtgever | HOPPENBROUWERS TECHNIEK UDENHOUT

ELLEN BROUWERS®
designing art
VAN OERS WEIJERS ARCHITECTEN BNA



projectnaam		BROEDPLAATS
periode		AUGUSTUS 2016 - DECEMBER 2017
opdrachtgever		HOPPENBROUWERS TECHNIEK UDENHOUT

ELLEN BROUWERS®
designing art
VAN OERS WEIJERS ARCHITECTEN BNA

IMPRESSIES INTERIEUR



projectnaam | BROEDPLAATS
periode | AUGUSTUS 2016 - DECEMBER 2017
opdrachtgever | HOPPENBROUWERS TECHNIEK UDENHOUT

ELLEN BROUWERS®
designing art
VAN OERS WEIJERS ARCHITECTEN BNA



projectnaam | BROEDPLAATS
periode | AUGUSTUS 2016 - DECEMBER 2017
opdrachtgever | HOPPENBROUWERS TECHNIEK UDENHOUT

ELLEN BROUWERS®
designing art
VAN OERS WEIJERS ARCHITECTEN BNA



projectnaam | BROEDPLAATS
periode | AUGUSTUS 2016 - DECEMBER 2017
opdrachtgever | HOPPENBROUWERS TECHNIEK UDENHOUT

ELLEN BROUWERS®
designing art
VAN OERS WEIJERS ARCHITECTEN BNA



projectnaam | BROEDPLAATS
periode | AUGUSTUS 2016 - DECEMBER 2017
opdrachtgever | HOPPENBROUWERS TECHNIEK UDENHOUT

ELLEN BROUWERS®
designing art
VAN OERS WEIJERS ARCHITECTEN BNA



projectnaam | BROEDPLAATS
periode | AUGUSTUS 2016 - DECEMBER 2017
opdrachtgever | HOPPENBROUWERS TECHNIEK UDENHOUT

ELLEN BROUWERS®
designing art
VAN OERS WEIJERS ARCHITECTEN BNA



projectnaam | BROEDPLAATS
periode | AUGUSTUS 2016 - DECEMBER 2017
opdrachtgever | HOPPENBROUWERS TECHNIEK UDENHOUT

ELLEN BROUWERS®
designing art
VAN OERS WEIJERS ARCHITECTEN BNA



projectnaam | BROEDPLAATS
periode | AUGUSTUS 2016 - DECEMBER 2017
opdrachtgever | HOPPENBROUWERS TECHNIEK UDENHOUT

ELLEN BROUWERS®
designing art
VAN OERS WEIJERS ARCHITECTEN BNA



projectnaam | BROEDPLAATS
periode | AUGUSTUS 2016 - DECEMBER 2017
opdrachtgever | HOPPENBROUWERS TECHNIEK UDENHOUT

ELLEN BROUWERS®
designing art
VAN OERS WEIJERS ARCHITECTEN BNA



projectnaam | BROEDPLAATS
periode | AUGUSTUS 2016 - DECEMBER 2017
opdrachtgever | HOPPENBROUWERS TECHNIEK UDENHOUT

ELLEN BROUWERS®
designing art
VAN OERS WEIJERS ARCHITECTEN BNA



projectnaam | BROEDPLAATS
periode | AUGUSTUS 2016 - DECEMBER 2017
opdrachtgever | HOPPENBROUWERS TECHNIEK UDENHOUT

ELLEN BROUWERS®
designing art
VAN OERS WEIJERS ARCHITECTEN BNA



projectnaam | BROEDPLAATS
periode | AUGUSTUS 2016 - DECEMBER 2017
opdrachtgever | HOPPENBROUWERS TECHNIEK UDENHOUT

ELLEN BROUWERS®
designing art
VAN OERS WEIJERS ARCHITECTEN BNA



projectnaam | BROEDPLAATS
periode | AUGUSTUS 2016 - DECEMBER 2017
opdrachtgever | HOPPENBROUWERS TECHNIEK UDENHOUT

ELLEN BROUWERS®
designing art
VAN OERS WEIJERS ARCHITECTEN BNA



projectnaam | BROEDPLAATS
periode | AUGUSTUS 2016 - DECEMBER 2017
opdrachtgever | HOPPENBROUWERS TECHNIEK UDENHOUT

ELLEN BROUWERS®
designing art
VAN OERS WEIJERS ARCHITECTEN BNA



projectnaam | BROEDPLAATS
periode | AUGUSTUS 2016 - DECEMBER 2017
opdrachtgever | HOPPENBROUWERS TECHNIEK UDENHOUT

ELLEN BROUWERS®
designing art
VAN OERS WEIJERS ARCHITECTEN BNA



projectnaam | BROEDPLAATS
periode | AUGUSTUS 2016 - DECEMBER 2017
opdrachtgever | HOPPENBROUWERS TECHNIEK UDENHOUT

ELLEN BROUWERS®
designing art
VAN OERS WEIJERS ARCHITECTEN BNA



projectnaam | BROEDPLAATS
periode | AUGUSTUS 2016 - DECEMBER 2017
opdrachtgever | HOPPENBROUWERS TECHNIEK UDENHOUT

ELLEN BROUWERS®
designing art
VAN OERS WEIJERS ARCHITECTEN BNA

APRIL 2018

ELLEN BROUWERS DESIGNING ART

Laarakkerweg 26
5061 JR Oisterwijk
www.ellenbrouwers.nl

VAN OERS WEIJERS ARCHITECTEN BNA

Nieuwlandstraat 48
5038 SP Tilburg
www.vowarchitecten.nl

ALLE RECHTEN VOORBEHOUDEN

NIETS MAG ZONDER TOESTEMMING VAN ELLEN BROUWERS DESIGNING ART EN/OF VAN OERS WEIJERS ARCHITECTEN BNA
WORDEN GEREPRODUCEERD OP WELKE WIJZE EN IN WELKE VORM DAN OOK

FOTO'S: JEL PHOTOGRAPHY

ELLEN BROUWERS®

designing art

VAN OERS WEIJERS ARCHITECTEN BNA